

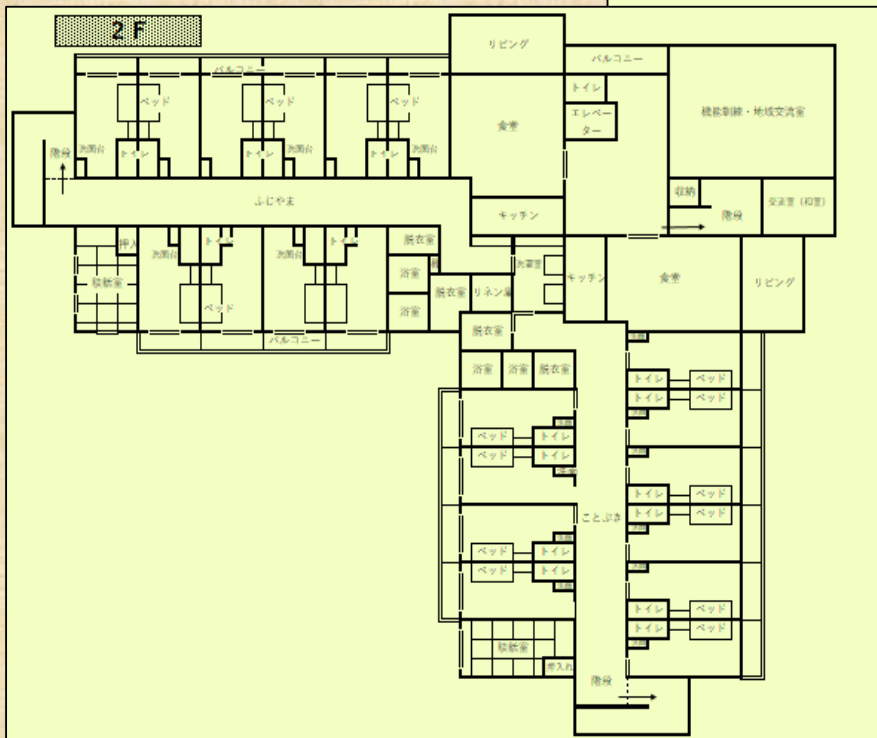
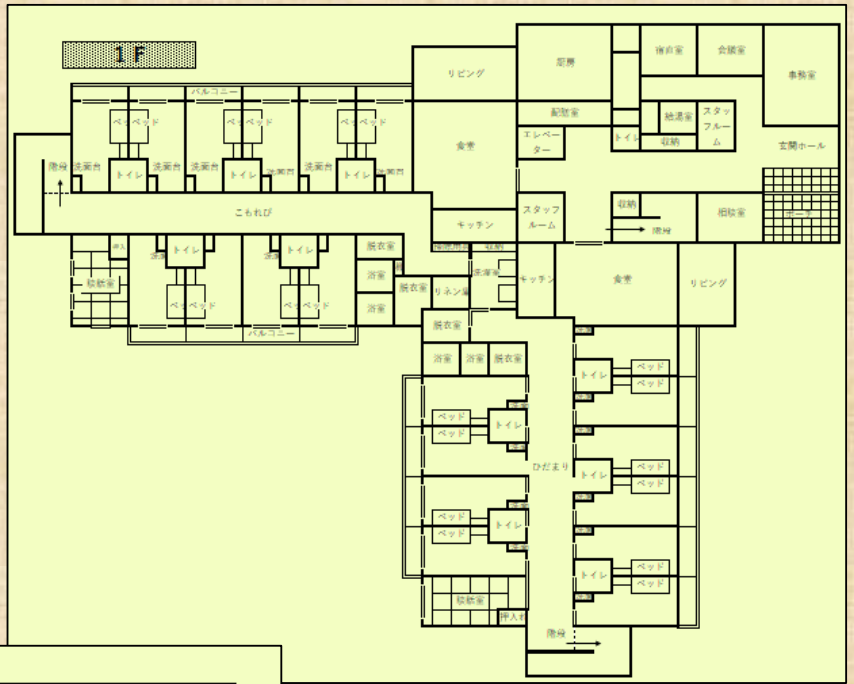
# かたくりの里

## ケアハウス

### 1F介護型

**【居室】**

全室個室：各ユニット10名 2ユニット  
 居室広さ：15.66㎡  
 居室設備：洗面台・電動ベッド・チェスト  
 エアコン・カーテン・Nsコール



### 2F一般型

**【居室】**

全室個室  
 居室広さ：17.36㎡  
 居室設備：トイレ・洗面台・電動ベッド  
 チェスト・エアコン・カーテン

## 小規模多機能型居宅介護

登録定員：29名  
 通い定員：18名  
 泊り定員：9名

宿泊室 全室個室  
 ナースコール有り  
 設備 浴室（リフト付き）  
 キッチン・地域交流室等

