

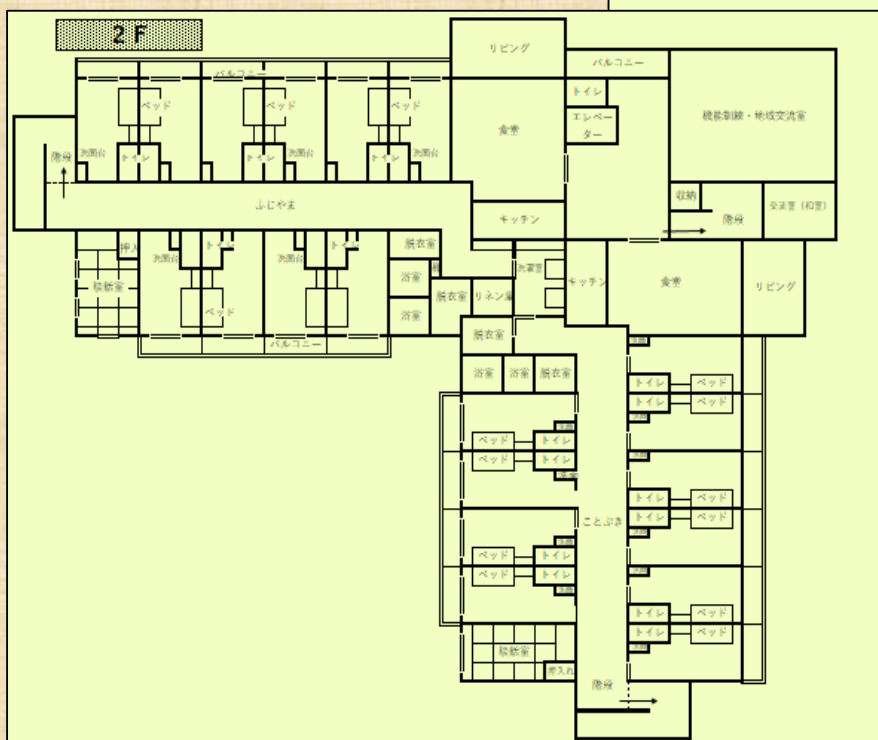
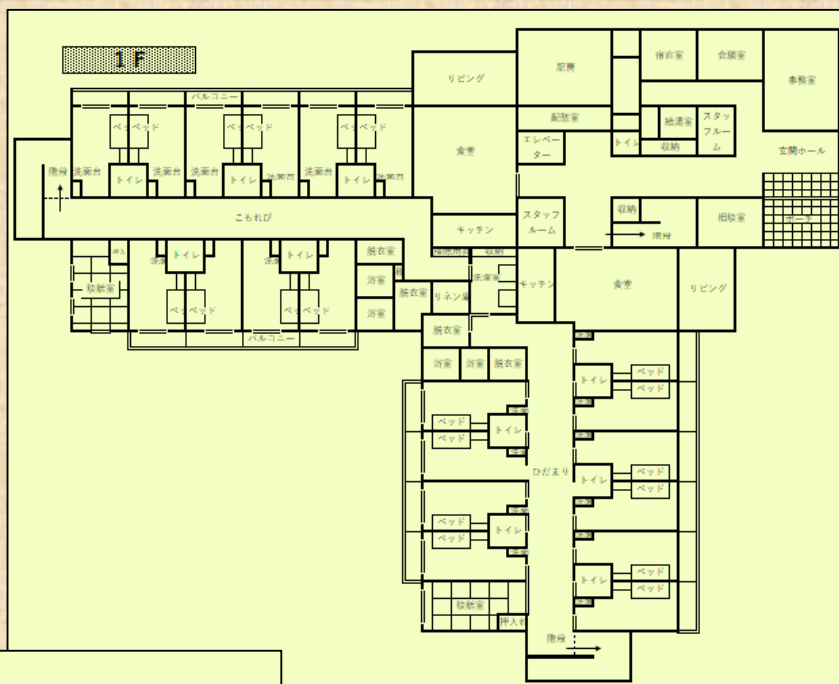
かたくりの里

ケアハウス

1F介護型

【居室】

全室個室：各ユニット10名 2ユニット
 居室広さ：15.66㎡
 居室設備：洗面台・電動ベッド・チェスト
 エアコン・カーテン・N s コール



2F一般型

【居室】

全室個室
 居室広さ：17.36㎡
 居室設備：トイレ・洗面台・電動ベッド
 チェスト・エアコン・カーテン

小規模多機能型居宅介護

登録定員：29名
 通い定員：18名
 泊り定員：9名

宿泊室 全室個室
 ナースコール有り
 設備 浴室（リフト付き）
 キッチン・地域交流室等

